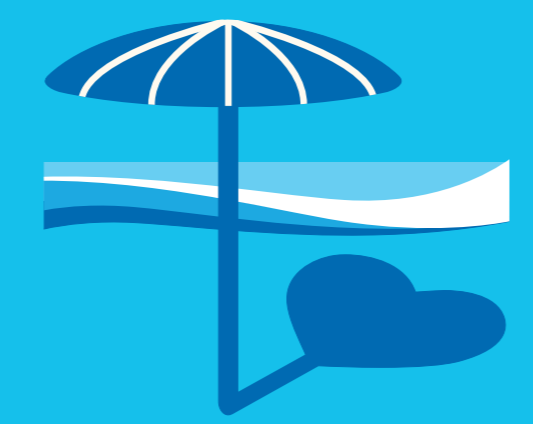
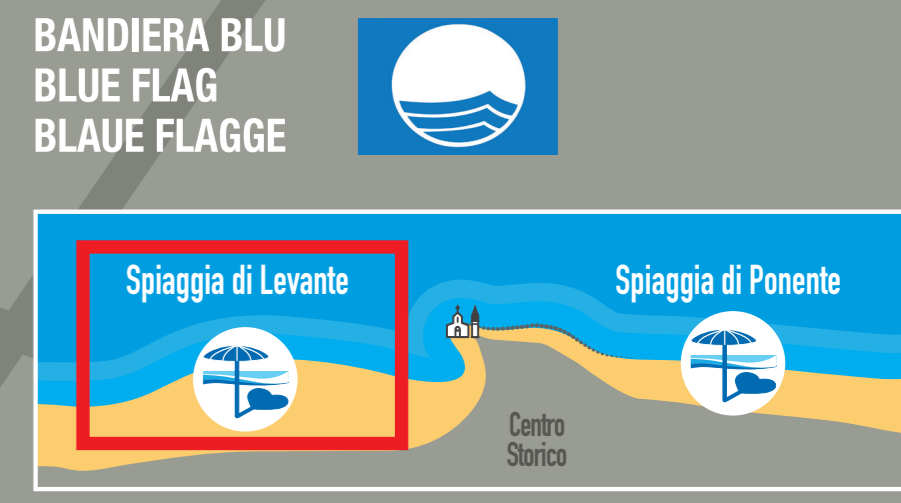
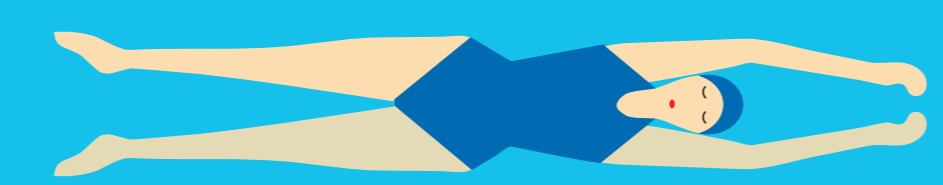


Spiaggia di Levante



caorlespiaggia.it



SIGNIFICATO DELLE BANDIERE BEACH WARNING FLAGS

- SERVIZIO VIGILANZA ATTIVO**
BALNEAZIONE CONSENTITA
LIFEGUARDS ON DUTY
SWIMMING PERMITTED
- SERVIZIO VIGILANZA RIDOTTO**
BALNEAZIONE CONSENTITA
BATHING PERMITTED
LIFEGUARD SERV
- PERICOLO O MANCANZA**
SERVIZIO VIGILANZA
BALNEAZIONE SCONSIGLIATA
BATHING AT YOUR OWN RISK

PROCEDURE DI EVACUAZIONE

In caso di maltempo, raffiche di vento, burrasca o altra emergenza, ecc..., l'utente deve rispettare la seguente procedura:

- eseguire le indicazioni del personale di spiaggia;
- non eseguire operazioni che possono mettervi in pericolo;
- chiudere l'ombrellone;
- non rallentare l'esodo per recuperare oggetti;
- dirigersi verso gli accessi spiaggia;

BEACH EVACUATION PROCEDURES

In the case of severe weather, strong winds, storms or other hazardous conditions, please follow the emergency evacuation procedures:

- follow the instructions of the beach wardens;
- do not put yourself in danger;
- close your beach umbrella;
- do not delay evacuation by collecting personal belongings;
- make your way to the nearest or safest exit;

REGOLAMENTO SPIAGGIA

- Rispettare le destinazioni d'uso delle aree
- Segnalare ogni anomalia/suggerimento all'info-point o utilizzando le cassette "CUSTOMER OPINION"
- Rispettare la segnaletica e le indicazioni del personale addetto
- Divieto di praticare il nudismo
- Gli animali devono essere tenuti al guinzaglio e devono utilizzare le aree dedicate
- Non creare disturbo agli altri utenti e giocare nelle aree dedicate
- Non lasciare rifiuti fuori dagli appositi contenitori
- Vietato campeggiare in spiaggia ed ormeggiare entro i 500 metri dalla costa
- Vietato utilizzare saponi o altri prodotti nelle docce esterne
- Visionare le altre informazioni in bacheca

BEACH REGULATIONS

- Do not use the areas and facilities for purposes other than those for which they were designed
- Report any anomaly/violation and leave your suggestions at the info-point or at the "CUSTOMER OPINION" boxes
- Respect the signs and follow the instructions of the beach wardens
- Nudism is not allowed
- Dogs are allowed in the dedicated areas and must be kept on a leash at all times
- Loud noise or other disturbance of the peace is not permitted and rough-game or play is allowed only in the designated areas
- Use the rubbish bins at your disposal and never leave litter on the beach
- Camping on the beach is not allowed and anchoring is not permitted within 500m of the shore
- Do not use soaps, detergents or shampoos at the outdoor showers
- Please read the information posted on the bulletin board

LEGENDA

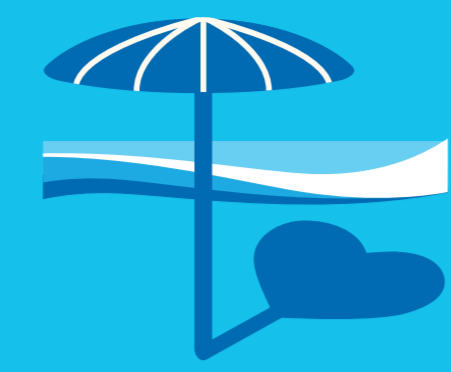
- Spiaggia attrezzata privata
Private serviced beach
- Spiaggia libera pubblica
Free public beach
- Area gazebo White Oasis
White Oasis gazebo area
- Area bau beach
Bau beach
- Comparti
Sectors
- Cabine spogliatoio
Changing cabins
- Gazebo
Gazebos
- Servizi igienici
Toilets
- Docce
Showers
- Accessibilità disabili
Wheel chair access
- Uscite di sicurezza
Emergency exit
- Area giochi bambini
Playground
- Animazione e babysitting
Babysitting and children's club
- Piattaforme galleggianti
Floating platforms
- Specchio acqueo balneazione cani
Dog bathing area
- Chiosco bar
Refreshments bar
- Area gestita da altri soggetti
Other serviced areas
- Punti raccolta differenziata
Recycling rubbish bins
- COE Centro Operativo Emergenze
Emergency Operations Centre
- Torrette salvataggio
Lifeguard towers
- Linea acque sicure
Safe bathing area
- Boe 500 m
500-meter buoys
- Punto informazioni
Information point
- Cassa
Admission booth
- Divieto ombrelloni
No beach umbrellas allowed
- Divieto di cani
No dogs allowed
- Divieto di accesso veicoli non autorizzati su tutto l'arenile
Vehicles except those engaged in beach maintenance are strictly prohibited on the whole beach
- Divieto di campeggio su tutto l'arenile
Camping is strictly prohibited on the whole beach
- Divieto di abbandono rifiuti su tutto l'arenile
Littering is forbidden on the whole beach
- Punto prelievo analisi acqua
Water quality monitoring point
- TU SEI QUI - YOU ARE HERE

NUMERI UTILI

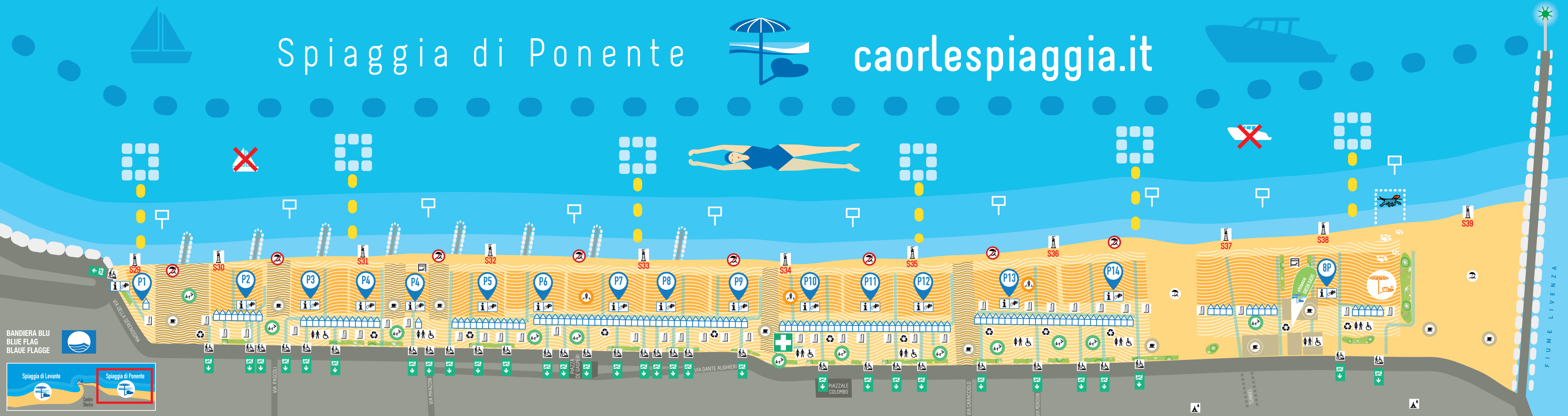
- EMERGENZA SANITARIA 118**
HEALTH EMERGENCIES
- CARABINIERI 112**
POLIZIA 113
POLICE
- VIGILI DEL FUOCO 115**
FIRE BRIGADE
POLIZIA MUNICIPALE 0421 81345
LOCAL POLICE STATION
- GUARDIA COSTIERA 0421 210290**
COAST GUARD
GUARDIA COSTIERA / EMERGENZA IN MARE 1530
COAST GUARD / EMERGENCY RESCUE
- REFERENTE IMPIANTI ELETTRICI 0421 84272**
ELECTRICITY SYSTEM RESPONSE
- REFERENTE IMPIANTI TERMOTECNICI 0421 84272**
HEATING SYSTEMS RESPONSE
- UFFICIO CONSORZIO ARENILI CAORLE SRL 0421 84272**
CONSORZIO ARENILI CAORLE SRL - OFFICE
- CENTRO OPERATIVO EMERGENZE**
EMERGENCY OPERATIONS CENTRE
SPAGGIA DI LEVANTE 0421 81445
- CENTRO OPERATIVO EMERGENZE**
EMERGENCY OPERATIONS CENTRE
SPAGGIA DI PONENTE 0421 81446




Spiaggia di Ponente





caorlespiaggia.it



SIGNIFICATO DELLE BANDIERE BEACH WARNING FLAGS

 **SERVIZIO VIGILANZA ATTIVO
BALNEAZIONE CONSENTITA**
LIFEGUARDS ON DUTY
SWIMMING PERMITTED

 **SERVIZIO VIGILANZA RIDOTTO
BALNEAZIONE CONSENTITA**
BATHING PERMITTED
LIFEGUARD SERV

 **PERICOLO O MANCANZA
SERVIZIO VIGILANZA**
BALNEAZIONE SCONSIGLIATA
BATHING AT YOUR OWN RISK

PROCEDURE DI EVACUAZIONE

In caso di maltempo, raffiche di vento, burrasca o altra emergenza, ecc..., l'utente deve rispettare la seguente procedura:

- eseguire le indicazioni del personale di spiaggia;
- non eseguire operazioni che possono mettervi in pericolo;
- chiudere l'ombrellone;
- non rallentare l'esodo per recuperare oggetti;
- dirigersi verso gli accessi spiaggia;

BEACH EVACUATION PROCEDURES

In the case of severe weather, strong winds, storms or other hazardous conditions, please follow the emergency evacuation procedures:

- follow the instructions of the beach wardens;
- do not put yourself in danger;
- close your beach umbrella;
- do not delay evacuation by collecting personal belongings;
- make your way to the nearest or safest exit;

REGOLAMENTO SPIAGGIA


- Rispettare le destinazioni d'uso delle aree
- Segnalare ogni anomalia/suggerimento all'info-point o utilizzando le cassette "CUSTOMER OPINION"
- Rispettare la segnaletica e le indicazioni del personale addetto
- Divieto di praticare il nudismo
- Gli animali devono essere tenuti al guinzaglio e devono utilizzare le aree dedicate
- Non creare disturbo agli altri utenti e giocare nelle aree dedicate
- Non lasciare rifiuti fuori dagli appositi contenitori
- Vietato campeggiare in spiaggia ed ormeggiare entro i 500 metri dalla costa
- Vietato utilizzare saponi o altri prodotti nelle docce esterne
- Visionare le altre informazioni in bacheca

BEACH REGULATIONS

- Do not use the areas and facilities for purposes other than those for which they were designed
- Report any anomaly/violation and leave your suggestions at the info-point or at the "CUSTOMER OPINION" boxes
- Respect the signs and follow the instructions of the beach wardens
- Nudism is not allowed
- Dogs are allowed in the dedicated areas and must be kept on a leash at all times
- Loud noise or other disturbance of the peace is not permitted and rough-game or play is allowed only in the designated areas
- Use the rubbish bins at your disposal and never leave litter on the beach
- Camping on the beach is not allowed and anchoring is not permitted within 500m of the shore
- Do not use soaps, detergents or shampoos at the outdoor showers
- Please read the information posted on the bulletin board


LEGENDA

LEGENDA


 Spiaggia attrezzata privata
Private serviced beach

 Spiaggia libera pubblica
Free public beach

 Area gazebo White Oasis
White Oasis gazebo area

 Area bau beach
Bau beach


 Comparti
Sectors

 Cabine spogliatoio
Changing cabins

 Gazebo
Gazebos


 Servizi igienici
Toilets

 Docce
Showers


 Accessibilità disabili
Wheel chair access

 Uscite di sicurezza
Emergency exit

 Area giochi bambini
Playground

 Animazione e babysitting
Babysitting and children's club


 Piattaforme galleggianti
Floating platforms

 Specchio acqueo balneazione cani
Dog bathing area


 Chiosco bar
Refreshments bar


 Area gestita da altri soggetti
Other serviced areas

 Punti raccolta differenziata
Recycling rubbish bins

 COE Centro Operativo Emergenze
Emergency Operations Centre


 Torrette salvataggio
Lifeguard towers

 Linea acque sicure
Safe bathing area


 Boe 500 m
500-meter buoys


 Punto informazioni
Information point

 Cassa
Admission booth


 Divieto ombrelloni
No beach umbrellas allowed


 Divieto di cani
No dogs allowed

 Divieto di accesso veicoli non autorizzati
su tutto l'arenile
Vehicles except those engaged in beach
maintenance are strictly prohibited on the
whole beach

 Divieto di campeggio su tutto l'arenile
Camping is strictly prohibited on the whole
beach

 Divieto di abbandono rifiuti su tutto l'arenile
Littering is forbidden on the whole beach

 Punto prelievo analisi acqua
Water quality monitoring point

 TU SEI QUI - YOU ARE HERE

NUMERI UTILI

USEFUL TELEPHONE NUMBERS

EMERGENZA SANITARIA **118**
HEALTH EMERGENCIES

CARABINIERI **112**
POLIZIA **113**

POLICE
VIGILI DEL FUOCO **115**
FIRE BRIGADE

POLIZIA MUNICIPALE **0421 81345**
LOCAL POLICE STATION

GUARDIA COSTIERA **0421 210290**
COAST GUARD

GUARDIA COSTIERA / EMERGENZA IN MARE **1530**
COAST GUARD / EMERGENCY RESCUE

REFERENTE IMPIANTI ELETTRICI **0421 84272**
ELECTRICITY SYSTEM RESPONSE

REFERENTE IMPIANTI TERMOTECNICI **0421 84272**
HEATING SYSTEMS RESPONSE

UFFICIO CONSORZIO ARENILE CAORLE SRL **0421 84272**
CONSORZIO ARENILE CAORLE SRL - OFFICE

CENTRO OPERATIVO EMERGENZE
EMERGENCY OPERATIONS CENTRE
SPIAGGIA DI LEVANTE **0421 81445**

CENTRO OPERATIVO EMERGENZE
EMERGENCY OPERATIONS CENTRE
SPIAGGIA DI PONENTE **0421 81446**

SERVICE MANAGED BY

 caorlespiaggia.it

